

夏期 ディスプレイ コンテスト

あなたのオリジナルアイデアで夏の売場の演出を!

Aコース

最優秀賞
賞金 20 万円

くずは北店様
(株)マツモト

(大阪府)



ポリウレタン感たっぷり、インパクトのある売場です。多彩な商品アイテムをラインアップしながらも、商品ごとのPOPと連動させた陳列やフロア什器での陳列によって、商品は選りすぐり、取りやすい工夫がされています。さらに、大型のトップパネルなどオリジナル作成POPを採用したことで、視認効果も大幅にアップ。独自性と買物のしやすさが重視された好例です。

優秀賞
賞金 10 万円

ファーマーズマーケット
(株)ユニカ
千歳屋様

(東京都)



香辛料からカレー粉、レトルト、パスタソースなど、多種多様なカテゴリー商品を大量に陳列することで、エスビー食品の幅広さを来店客にアピールする売場になっています。商品ごとのトップボードは、離れたところからでも、カテゴリーを視認できることから、興味を喚起することができ、立ち寄り率をアップさせる効果があります。ボリューム感と訴求力が高い売場です。

敢闘賞
賞金 5 万円



株マツモト
向日店様
(京都府)

Bコース

最優秀賞
賞金 10 万円

スーパーサンシ
日永カヨー店様

(三重県)



エスビー食品の赤を基調とし、スーパーサンシのキャラクター「サンちゃん」と「シーちゃん」を効果的に採用した売場は、立ち寄り率をアップする効果が抜群。「エスビーフェア2024」と打ち出した展開は、多彩なアイテムを持つエスビー食品商品から、お気に入りが見つかる陳列になっています。

敢闘賞
賞金 3 万円



株ホクノ一 中央店様
(北海道)

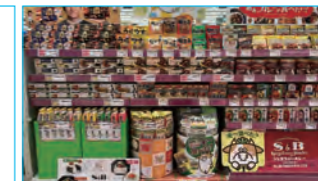
優秀賞
賞金 5 万円

株ホクノ一 ホクノ一ちびホク厚別 5 条店様(北海道)



「エスビー食品 食欲の秋 応援フェア」として、「濃いシチュー」を中心とした陳列は、入口正面にあるエントランスを独占した展開、オリジナルの大型POP、吊り下げPOP、フロアシートなど採用することで、アピール力をさらに強化しています。

BEST
BEST
株道北アークス
ベストプライス 10 条通店様(北海道)



株道北アークス
ベストプライス 10 条通店様(北海道)

スーパーアークス
株道北アークス
未広東店様
(北海道)



じゃんぼ食鮮館 石切店様
(大阪府)

優秀賞
賞金 5 万円

じゃんぼ食鮮館 羽衣店様(大阪府)



海の家をコンセプトにした売場展開です。天井からすだれを吊り下げ、商品アイテムごとのメニュー表を設置した演出も効果的。また、青果売場横の展開というところで、カレー関連の野菜などを陳列するクロスMDによる販売促進も実施しています。

パウダールウ賞
賞金 2 万円

株道北アークス スーパーアークス 六合店様(北海道)
株道北アークス スーパーアークス 土別店様(北海道)
グリーンマート 東四つ木店様(東京都)
東武ストア 蓮田メイン店様(埼玉県)

ichiman 様(新潟県)
ながの東急ライフ様(長野県)
マルシゲ 香里店様(大阪府)
キッチンランドSUNSUN店様(大阪府)



エスビー食品 2024 夏期キャンペーン「第66回S&B夏期ディスプレイコンテスト」は、前回にも増して多数のご応募をいただき、好評のうちに終了いたしました。多くの優秀なご参加店様の中から、厳正に審査させていただきました結果、各賞が決定いたしましたのでここに発表させていただきます。皆様のご努力に敬意を表すとともに、本コンテストの趣旨をご理解いただき、今後とも店頭にてエスビー食品の商品にご支援を賜りますようお願い申し上げます。誠にありがとうございました。

エスビー食品株式会社