

# 濃いめのレモンサワーブランド

ディスプレイコンテスト

結果発表



レモンの味が  
濃い方で。

実施期間

2021年3月1日(月)～4月4日(日)

平素は格別のお引き立てを賜り、誠にありがとうございます。この度は多数のご応募をいただき、誠にありがとうございました。厳正なる審査の結果、各賞が決定致しましたので、ここに発表致します。今後も弊社商品のより一層のご拡販を賜りますよう、お願い申し上げます。

サッポロビール株式会社

## 店舗賞「濃いめのレモンサワー売場演出コース」

賞金  
グランプリ 10万円

ホクノスーパー  
厚別5条店様(北海道)

冷蔵ケース上部のオリジナルの大型POP、売場左右のほり、フロアシートで「濃いめのレモンサワー」の商品特長を余すことなく訴求。五稜星のオブジェ下のブラックボードでは、実際に商品を飲んで「お客様の声」を紹介して購買意欲を高めています。



## 企業賞コース

賞金  
グランプリ 25万円  
(株)やまや様(宮城県)

賞金  
準グランプリ 15万円  
生活協同組合コープさっぽろ様(北海道)  
マックスバリュ東海様(静岡県)  
株サンベルクス様(東京都)

優秀賞 賞金5万円

酒やビック様(愛知県)  
エバグリーン廣基様(和歌山県)  
みやぎ生活協同組合様(宮城県)  
酒のスーパータカギ様(長野県)  
株フライフィッシュ様(大阪府)  
株フィールコーポレーション様(愛知県)  
株阪急オアシス様(大阪府)  
株マルイ様(新潟県)  
株遠鉄ストア様(静岡県)  
株道北アークス様(北海道)

エリア賞 賞金3万円

株ドン・キホーテ様(北海道)  
株いちい様(福島県)  
イオン琉球様(沖縄県)  
株下野酒店様(千葉県)  
株イセダ屋様(兵庫県)  
酒の大型スーパージーン様(愛媛県)  
伊勢屋ガリバー様(静岡県)

## 店舗賞「濃いめのレモンサワー売場演出コース」

賞金  
準グランプリ 3万円

油基 貝塚店様(大阪府)



売場中央で、P函椅子にマイキーのババとママを座らせ、樽には焼き鳥の缶と冷凍餃子のディスプレイを配置し、きめ細かく居酒屋感を演出。オリジナルティあふれる売場でお客様を楽しませています。

スーパーチェーンふじ  
上富良野店様(北海道)



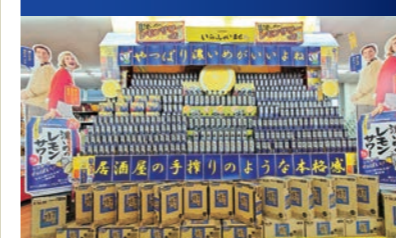
店舗入口近くの目立つ売場で、ラマゲートや桜を活用した大量陳列を展開。桜を眺めながら屋台を楽しんでいるような気分が味わえる、来店客へのアピール度の高い売場になりました。

ウエスタン パワーズ店様(北海道)



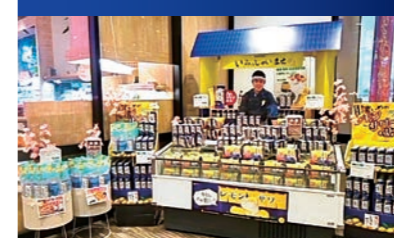
ボリューム感のある陳列とともに、天井から吊り下げたレモンと缶体の大型POPがアイキャッチ効果抜群です。冷ケースも展開することで即飲ニーズに対応している点もポイントです。

酒のスーパータカギ 伊那店様(長野県)



圧倒的な大量陳列で注目を集める売場展開です。オリジナルPOPでは、シンプルかつ的確に「濃いめのレモンサワー」の商品特長を訴求。来店客に好印象を与えています。

阪急オアシス キセラ川西店様(兵庫県)



「濃いめ酒場」をテーマに店舗入口に売場を展開しています。のれんの向こうから阪急オアシスの新入社員の方の等身大パネルが来店客を歓迎する、という仕掛けはインパクト抜群です。

賞金1万円  
エリア賞  
ドン・キホーテ 室蘭中島店様(北海道)  
(株)やまや 生協南光台店様(宮城県)  
せんどう 千葉みなと店様(千葉県)  
酒のスーパータカギ 須坂インター店様(長野県)

すぎた 酒中薬店様(愛知県)  
油基 羽曳野店様(大阪府)  
酒の大型スーパージーン 砥部店様(愛媛県)  
あんくるふじや 香椎店様(福岡県)

優秀賞 賞金1万円

せんどう  
おゆみ野店様(千葉県)



マルイバックカス  
マルイ大福店様(岡山県)

